

ORIGINAL

JORDBRO 18
 FÖRSLAG TILL STADSPLAN (ändring)
 HANINGE KOMMUN STOCKHOLMS LÄN
 UPPRÄTTAT 1979-05-17
 STADSBYGGNADSKONTORET

Magnus Westlund
 MAGNUS WESTLUND
 stadsplanarkitekt

Gunnar Sjögren
 GUNNAR SJÖGREN
 planläggare

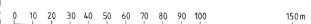
- BETECKNINGAR**
STADSPLANEKARTA
GRÄNSBETECKNINGAR
- STADSPLANELINJE BELÄGEN 3M. UTANFÖR PLANOMRÅDET
 - BESTÄMMELSGRÄNS
 - GÄLLANDE OMRÅDESGRÄNS AVSEDD ATT BIBEHÅLLAS
 - OMRÅDESGRÄNS FRÅN VILKEN MINDRE AVVIKELSER I VISSA FALL FÅR GÖRAS
 - - - ILLUSTRATIONSLINJE EJ AVSEDD ATT FASTSTÄLLAS

- OMRÅDESBETECKNINGAR**
- ALLMAN PLATS
 - GATA
 - PARK
- 18 2001/2*
 Förordning om ändring av stadsplan 18 Jordbro 18
 2001-02-28. Innehåller beslut om att ändra
 18 Jordbro 18.
Carl Westlund

- BYGGNADSKVARTER**
- OMRÅDE FÖR BOSTADSÄNDAMÅL
- ÖVRIGA BETECKNINGAR**
- MARK SOM ICKE FÅR BEYGGAS
 - U MARK FÖR UNDERJORDISKA LEDNINGAR
 - +27.8 GÄLLANDE GATUHÖJD
 - I ANTAL VÄNINGAR
 - (80) HÖGSTA ANTAL HUVUDBYGGNADER

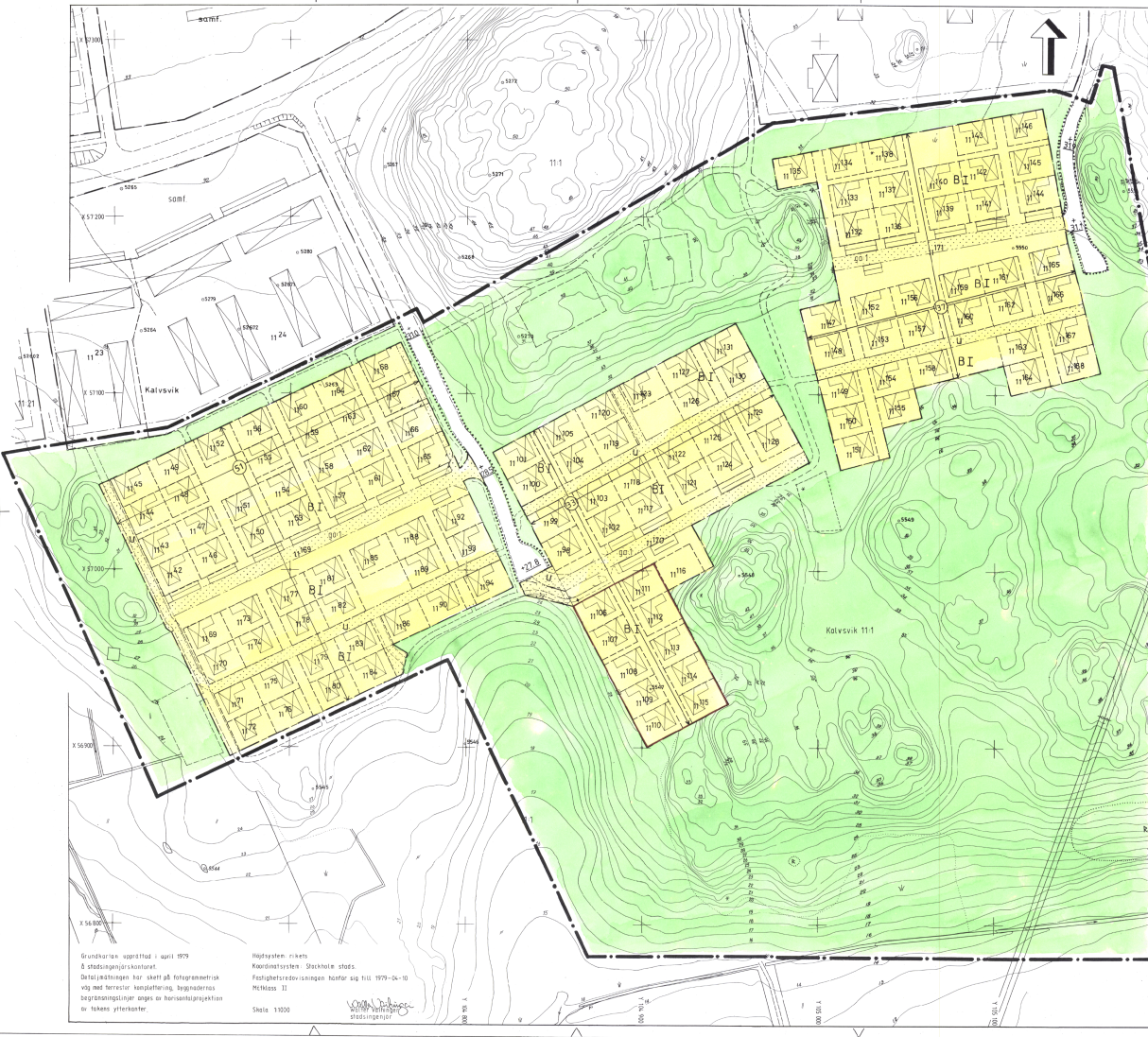
- BETECKNINGAR**
GRUNDKARTA
- GÄLLANDE KVARTERS ELLER ANNAN OMRÅDESGRÄNS
 - GÄLLANDE BESTÄMMELSGRÄNS
 - - - FASTIGHETSGRÄNS
 - BEFINTLIG BYGGNAD
 - NIVÅKURVOR
 - 05499 POLYGONPUNKT
 - FÖRNLÄMNING

GRÄNS FÖR OMRÅDE SOM UNDANTAGS
 FRÅN FASTIGHETSLIGT ENKELT LÄGSET,
 RELENS BESLUT 1981-07-13
Undantaget avser sig själv
18 Jordbro 18



JORDBRO 18
 FÖRSLAG TILL STADSPLAN (ändring)
 HANINGE KOMMUN STOCKHOLMS LÄN

18 2001/2
 15/12 80 282
 GUNNAR SJÖGREN
 planläggare
Carl Westlund



Grundkarta upprättad i april 1979
 av stadsplaneringskontoret.
 Detaljplaneringen har skett på fotogrammetrisk
 väg med terrasser, marklaggning, byggnadsens
 begränsningslinjer enligt av horisontalprojektion
 av färdens ytterlinjer.

Höjdsystem rikets
 Koordinatsystem Stockholms stads.
 Fastighetsbetsvissningen noter sig till 1979-04-10
 Måttensk 1:1

Skala 1:1000
Carl Westlund
 stadsplanarkitekt